

SONOACE R7

ULTRASSOM COMPACTO DE ALTO DESEMPENHO



SAMSUNG

Um equipamento compacto de alto desempenho.

Com seu design inovador, ergonômico e compacto, aliado à praticidade operacional, o SonoAce R7 aumenta o seu rendimento. O equipamento ainda possui um excelente desempenho 2D e alta sensibilidade no Doppler, além de contar com alguns dos mais avançados recursos em 3D/4D.



Design Ergonômico

As características ergonômicas do SonoAce R7 proporcionam o máximo conforto.

O painel de controle pode ser ajustado pelo usuário conforme a altura desejada, possuindo um design prático e simples além de menus personalizáveis. O equipamento ainda oferece fácil mobilidade devido à sua leveza.

Painel de Controle

O painel de controle pode ser facilmente ajustado conforme a altura do usuário, oferecendo uma posição de trabalho mais confortável. O design inteligente do painel de controle contribui para a otimização do fluxo de trabalho.

Monitor LCD 19"

Com monitor LCD de 19 polegadas, o SonoAce R7 oferece imagens mais nítidas, contribuindo para um diagnóstico mais preciso.

Interface Simples e Prática

Para se obter diagnósticos com maior rapidez a Samsung desenvolveu uma interface de usuário simples, prática, com menus personalizáveis e comandos de usuário predefinidos e facilmente selecionáveis, facilitando a aquisição de melhores imagens.



Puxador Frontal e Traseiro

Para oferecer maior mobilidade, o SonoAce R7 é equipado com puxadores frontal e traseiro.

Leve e Compacto

O design leve e compacto permite que o equipamento ocupe menos espaço. É um equipamento leve, de fácil mobilidade.



Redefinindo Padrões

O SonoAce R7 possui excelente imagem 2D, alta sensibilidade no Doppler e Tecnologia 3D/4D, criando um novo padrão de qualidade aos usuários mais exigentes. O SonoAce R7 ainda oferece 3D XI™, Auto IMT™, Doppler Contínuo e diversas outras ferramentas para a máxima precisão diagnóstica em diversas aplicações.

3D/4D

O 3D Live e o 3D XI™ da Samsung garantem um excepcional desempenho em medicina fetal. A tecnologia 3D XI™ possui três importantes funções: o Multi-Slice View™, o Oblique View™ e o VolumeCT™. O 3D XI™ possibilita uma melhor visualização e análise na manipulação de uma estrutura 3D/4D para a máxima precisão diagnóstica.

- 3D Live (4D)
- 3D XI™
 - Multi-Slice View™
 - Oblique View™
 - Volume CT™
- DMR™
- Volume Cine
- Transdutor Convexo Volumétrico
- Transdutor Endocavitário Volumétrico

Operação Simplificada

O QuickScan™ é um avançado software que possibilita ao SonoAce R7, otimizar automaticamente a escala de cinza da imagem ao toque de um botão. O Doppler QuickScan ajusta automaticamente a linha de base e a escala do espectro do Doppler para um diagnóstico mais eficiente.

- QuickScan™
- Doppler QuickScan
- Interface Simples e Prática
- Pacotes de Medidas Personalizáveis

Qualidade de Imagem

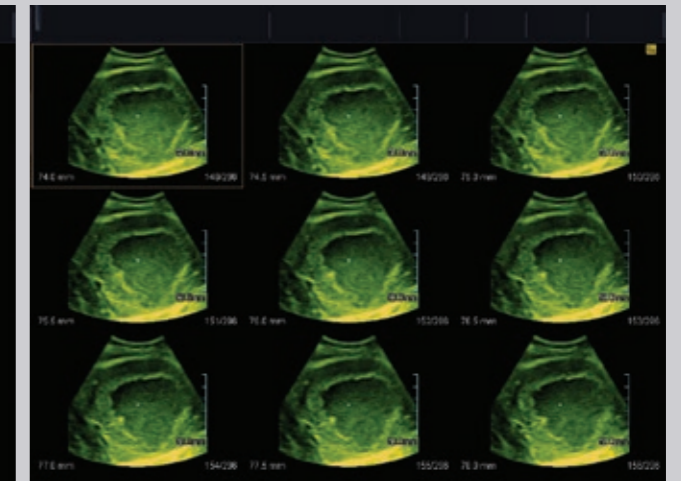
A efetiva utilização de um amplo Dynamic Range, juntamente com sofisticados recursos de processamento de imagem, permitem ao SonoAce R7 produzir imagens precisas e de alta qualidade.

- FSI™ (Full Spectrum Imaging)
- SRF™ (Speckle Reduction Filter)
- Imagem Harmônica de Pulso Invertido
- Imagem Harmônica Tecidual
- Dynamic MR™
- SCI (Spatial Compound Imaging)

* Alguns itens podem ser opcionais.



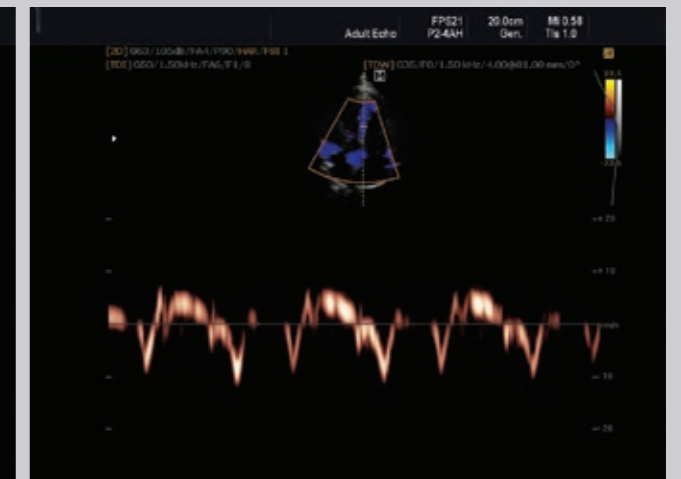
Lábio leporino em 4D



Tumor de fígado com Multi Slice View



Circulação sanguínea fetal



Doppler tissular



Power Doppler direcional em nódulo de tireóide



Doppler de artéria carótida

The Samsung logo, consisting of the word "SAMSUNG" in white, bold, uppercase letters inside a blue oval. The background of the page is split into a grey gradient on the left and white on the right, with abstract blue and green curved lines and dots.

SAMSUNG ELETRÔNICA DA AMAZÔNIA Ltda.
www.samsung.com.br